

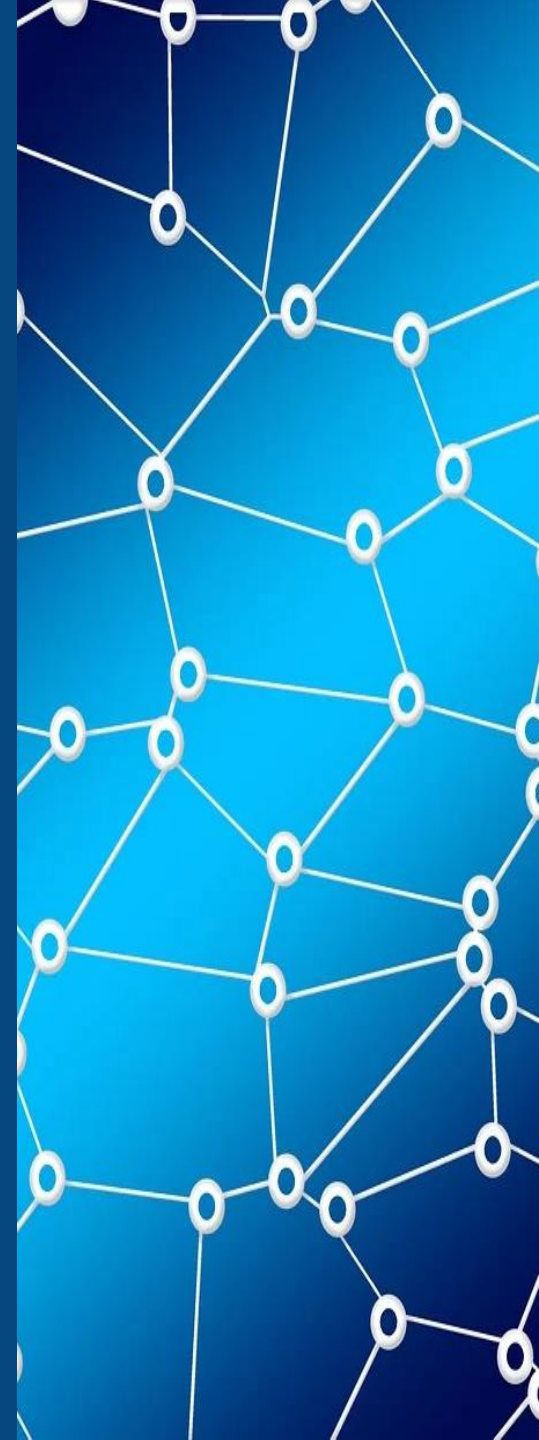
Podpora škol při zvyšování kvality vzdělávání



Pilot 3

Pilot 14

KOMPAS



PILOT 3

Pilotní projekt realizovaný ve 3 krajích (Karlovarský, Ústecký, Plzeňský)



Přínos pro školy

- Intenzivnější práce s výsledky inspekční činnosti (inspekční zpráva, kritériální rámec školní report).
- Zavádění potřebných inovací ve škole pod supervizí odborníků na kvalitu vzdělávání a metodickou podporu škol.
- Vnímání modelu tzv. Kvalitní školy nejen jako evaluačního nástroje, ale také jako východiska pro vlastní hodnocení školy a nastavování účinných intervencí v rámci řízení školy a pedagogického vedení.
- Propojení hodnoticích kritérií České školní inspekce s poskytovanou podporou ze strany Národního pedagogického institutu ČR („Kvalitní podpora = Kvalitní škola“).
- Jednoduchá a srozumitelná orientace v dostupné podpoře. Školy rychle získají přesně to, co potřebují.



PILOT 14

Pilotní projekt navazující na Pilot 3 a realizovaný ve 14 krajích



Jednotlivé fáze podpory

ČŠI – výběr školy pro podporu

Inspekční činnost, identifikace silných stránek a příležitostí pro zlepšení.

Hodnocení školy v oblasti 2 kritérií Kvalitní škola tj. Pedagogické vedení školy (2.1.Vedení školy aktivně řídí, pravidelně monitoruje a vyhodnocuje práci školy a přijímá účinná opatření) je na úrovni vyžadující zlepšení nebo nevyhovující (podobné hodnocení je i v kritériích 2.3 a v oblasti 4 - Výuka).

Z pohledu socioekonomických podmínek či personálních podmínek má škola nedostatečné příležitosti k DVPP (organizační, finanční), řediteli chybí nástroje pro efektivní DVPP apod.

Osobnost ředitele školy – vůle ke změně, ochota přijmout a využít podporu.



Jednotlivé fáze podpory

ČŠI – doporučení pro zlepšení

Stav provedené inspekční činnosti: inspekčním týmem zjištěná potřeba podpory, dokončená IZ (včetně uplynutí zákonných lhůt), v závěrech jsou popsány slabé stránky školy/příležitosti ke zlepšení a doporučené postupy ke zlepšení = východisko pro návrh podpory ze strany Národního pedagogického institutu ČR ve spolupráci s Českou školní inspekcí.

Oblasti a formy podpory – společný návrh ředitele školy, zástupců krajských pracovišť České školní inspekce a Národního pedagogického institutu ČR.



Jednotlivé fáze podpory

NPI ČR – návrh podpory

Oblasti a formy podpory – společný návrh ředitele školy, zástupců krajských pracovišť České školní inspekce a Národního pedagogického institutu ČR.

Využití nabídky adresné podpory ze strany Národního pedagogického institutu ČR, která zahrnuje nejen DVPP, ale také další formy podpůrných služeb, jako je např. síťování v území relevantních partnerů a využívání příkladů dobré praxe škol, které dosahují výborných výsledků ve vzdělávání žáků.

Vše probíhá za úzké spolupráce krajského inspektorátu České školní inspekce, krajského pracoviště Národního pedagogického institutu ČR a vybrané školy - „tripartita“ s cílem provázení školy přípravou realizace žádoucí změny.



Jednotlivé fáze podpory

škola – realizace podpory

Plán realizace podpory (dohodnutý postup v tripartitě či akční plán rozvoje školy).

Čerpání aktivit z nabídky Národního pedagogického institutu a České školní inspekce.

Síťování škol a pedagogických pracovníků, případně dalších relevantních partnerů v území (např. zřizovatelů škol), přenos a sdílení inspirativní praxe.

Podpora managementu a leadershipu vedoucích pracovníků ve školství.

Realizace dohodnutého postupu nebo akčního plánu.



Jednotlivé fáze podpory

ČŠI – evaluace výsledků podpory

Získávání zpětné vazby od školy a Národního pedagogického institutu - dotazníky, konzultace, rozhovory.

Záznam údajů a dat o poskytnuté podpoře do systému InspIS.

Další inspekční činnost ve škole (komplexní inspekční činnost v cyklu, orientační inspekce).



KOMPAS = PILOT 14

KOordinace **Me**todické **Pod**pory **A** **Spol**upráce



Myšlenka projektu KOMPAS je postavena na podpoře specificky zaměřené na konkrétní školu a její potřeby či slabé stránky.

Ředitel kvalitní školy je vůdčí osobností pedagogického procesu. Z toho důvodu je pro potřeby KOMPAS z modelu Kvalitní škola prioritně vybrána oblast č. 2 Pedagogické vedení školy. Právě přístup vedení školy v oblasti řízení pedagogických procesů je klíčový pro kvalitu vzdělání, které škola poskytuje. Důraz je na všech třech základních činnostech: realizaci opatření a jejich řízení, monitorování a vyhodnocování i následném přijímání opatření. Nezbytnou součástí pedagogického vedení je i vytváření zdravého školního klimatu, zajištění a rozvoj kvalitního pedagogického sboru, ale i zajištění materiálních podmínek pro vzdělávání. Nutným předpokladem kvalitního pedagogického vedení školy je vlastní profesní rozvoj členů vedení školy.



Co již nyní ukazují zkušenosti

- Model spolupráce je realizován ve všech krajích ČR.
- K 1.1.2024 podpořeno 105 škol
- Zapojujeme odborníky z praxe
 - Experty – kouče, mentory, lektory
 - Pedagogické pracovníky, kteří chtějí pomoci kolegům
 - Školy, které jsou ochotny přijmout kolegy z jiných škol na stáže



Přínos pro školy

- Propojení hodnotících kritérií České školní inspekce s poskytovanou podporou ze strany Národního pedagogického institutu ČR („kvalitní podpora = kvalitní škola“).
- Posílená schopnost vedení škol identifikovat potřeby škol a naplánovat vhodné intervence včetně sledování jejich naplňování a pokroku.
- Jednoduchá a srozumitelná orientace v dostupné podpoře pro školy ze strany Národního pedagogického institutu ČR. Školy rychle získají to, co potřebují.
- Intenzivnější práce ředitelů škol s výsledky inspekční činnosti (inspekční zpráva, kritériální rámec – školní report).
- Získání dovednosti strategického a akčního plánování a jeho využívání pro řešení jakéhokoliv budoucího tématu.



**Kvalita vzdělávacího systému nebude
nikdy lepší než kvalita učitelů a ředitelů.**

Zdroj: „Podpora škol při zvyšování kvality vzdělávání“, Mgr. Tomáš Zatloukal, MBA, LL.M., MSc.